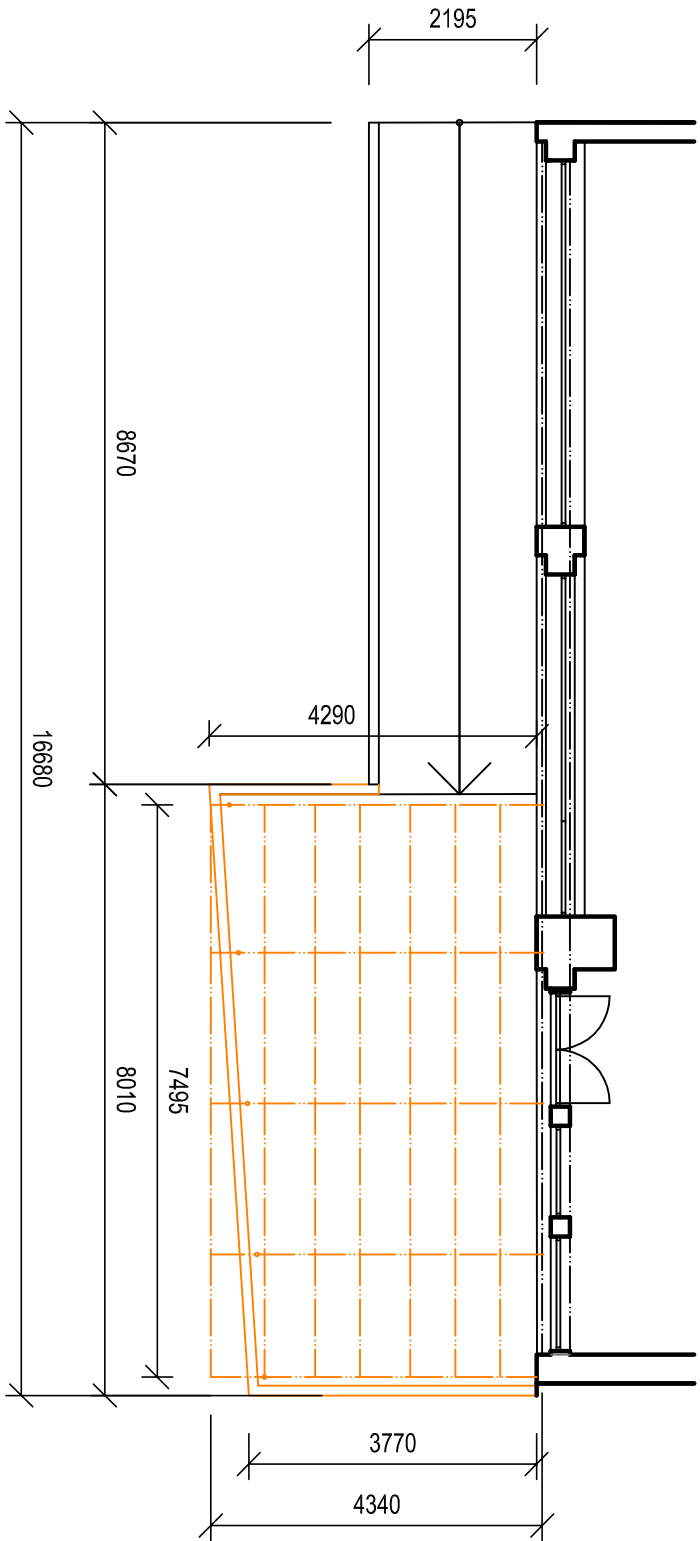


TERASA Č.2 stávající stav + bourání

PŮDORYS M 1:100

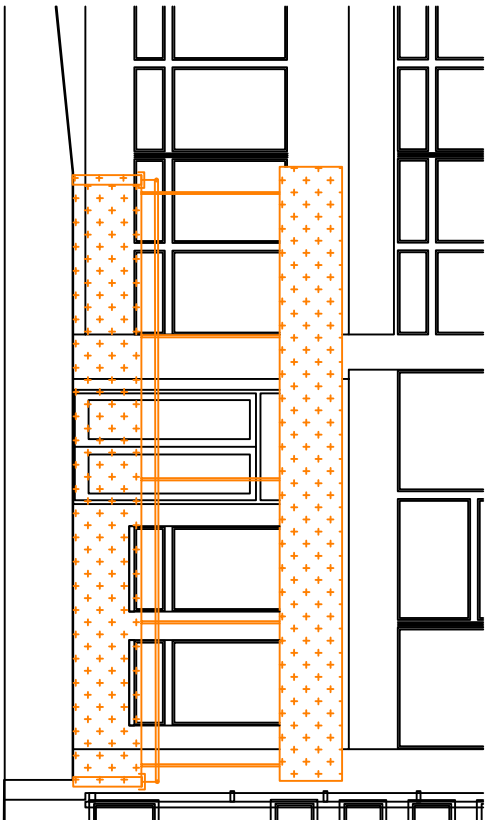
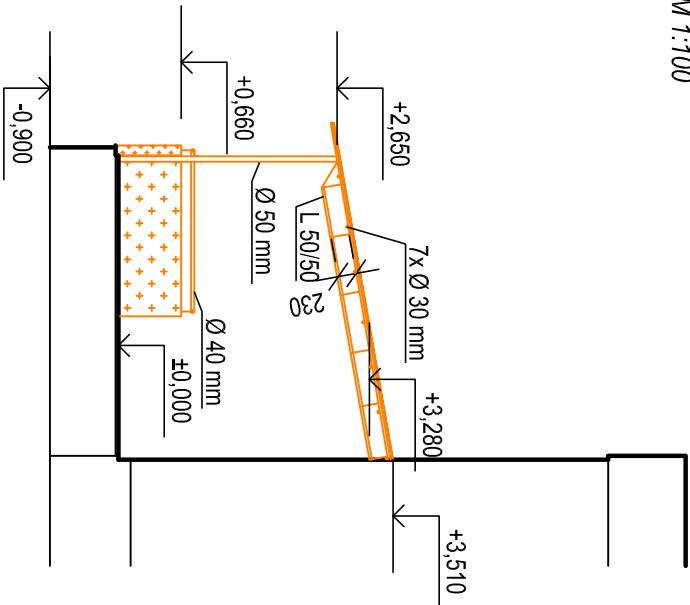


LEGENDA MATERIÁLŮ

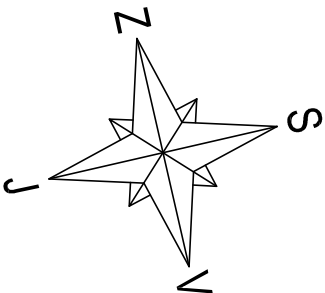
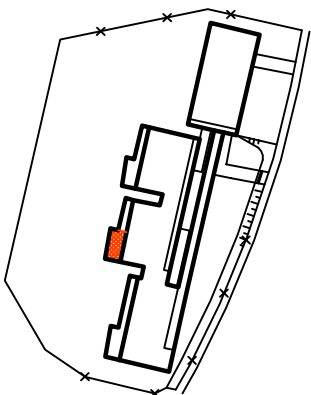
- BOURANÉ KONSTRUKCE
- DOTČENÁ ČÁST - TERASA Č.1
- STÁVAJÍCÍ KONSTRUKCE
- STÁVAJÍCÍ NOSNÉ KONSTRUKCE

POHLEDY STÁVAJÍCÍ STAV + BOURÁNÍ

M 1:100



SCHEMA UMÍSTĚNÍ STAVBY



NAVrhoVAL	Jana Hlavničková	
SCHVÁLIL	ing. Martin Gazda	<i>M. Gazda</i>
INVESTOR:	Město Beroun, Husovo nám.68 Beroun centrum 266 01	
AKCE:	Beroun MŠ Pod Homolkou - venkovní úpravy	
Soubor:	D.1.1 Architektonico stavební řešení	
NAZEV VÝKRESU:	Zastřešení terasy č.2 - stávající stav + bourání	
SPECTA s.r.o.		NA LUHÁCH 14, 400 01 ÚSTÍ NAD LABEM
projektování a realizace staveb		IČ: 273 05 350, DIČ: CZ27305350
telefon: 475 511 441		e-mail: info@specta.cz
fax: 475 511 443		www.specta.cz
DATUM	12/2017	
Č. ZAKÁZKY	S-17-029	
STUPEŇ PD	DPS	
FORMÁT VÝKR.	A3	
MĚŘÍTKO:	1:100	Č. PŘÍLOHY: D.1.1.b.07